

Bügelgriffe

Edelstahl

AUSFÜHRUNG

Form

- **A:** Montage von der Rückseite (Gewinde-Sackloch)
- **B:** Montage von der Bedienseite

Griff

- Edelstahl 1.4301
- $d_1 = 20$: Vollmaterial
- $d_1 = 28$: Rohr $\varnothing 28 \times 2$
- matt gestrahlt

Gewindebuchse bei $d_1 = 28$

Edelstahl 1.4305

Montagebolzen bei Form B

Edelstahl 1.4305

Gewindestift bei Form B

- Edelstahl
- $d_1 = 20$: DIN 914-M5-6-NI



INFORMATION

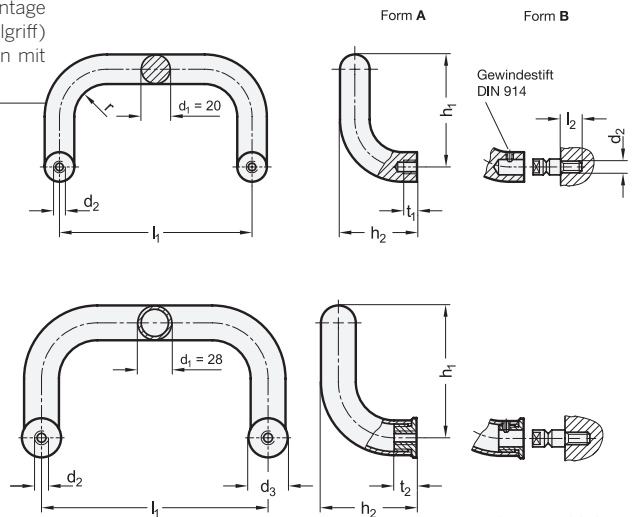
Bügelgriffe GN 426.6 können sowohl von der Rückseite (Form A) als auch von der Bedienseite (Form B) her montiert werden.

In diesem Falle wird zunächst der Montagebolzen maschinenseitig eingeschraubt, dann der Griff aufgesteckt und seitlich mit dem Gewindestift gesichert.

Gleichzeitig erlauben die beiden Befestigungsarten die Montage paarweise gegenüberliegend. Dies könnte z. B. bei Türen (Doppelgriff) angewendet werden. In der Regel ist dazu ein Montagebolzen mit Sonderlänge l_2 erforderlich.

TECHNISCHE INFORMATION

- Angaben zur Belastbarkeit (siehe Seite A35)
- Edelstahl-Eigenschaften (siehe Seite A26)



GN 426.6-A

STAINLESS STEEL

Artikelnummer	d_1	$l_1 \pm 0.5$	d_2	d_3	h_1	h_2	l_2	$r \approx$	t_1	t_2	Δ
GN 426.6-20-200-A	20	200	M 8	-	105	68	20	22	15	-	1094
GN 426.6-20-300-A	20	300	M 8	-	105	68	20	22	15	-	1357
GN 426.6-28-250-A	28	250	M 10	32	128	90	20	32	-	17	820
GN 426.6-28-350-A	28	350	M 10	32	128	90	20	32	-	17	950
GN 426.6-28-500-A	28	500	M 10	32	128	90	20	32	-	17	1200

GN 426.6-B

STAINLESS STEEL

Artikelnummer	d_1	$l_1 \pm 0.3$ Gewindebohrung für Montagebolzen	d_2	d_3	h_1	h_2	l_2	$r \approx$	t_1	t_2	Δ
GN 426.6-20-200-B	20	200	M 8	-	105	68	20	22	15	-	1112
GN 426.6-20-300-B	20	300	M 8	-	105	68	20	22	15	-	1360
GN 426.6-28-250-B	28	250	M 10	32	128	90	20	32	-	17	870
GN 426.6-28-350-B	28	350	M 10	32	128	90	20	32	-	17	1020
GN 426.6-28-500-B	28	500	M 10	32	128	90	20	32	-	17	1205